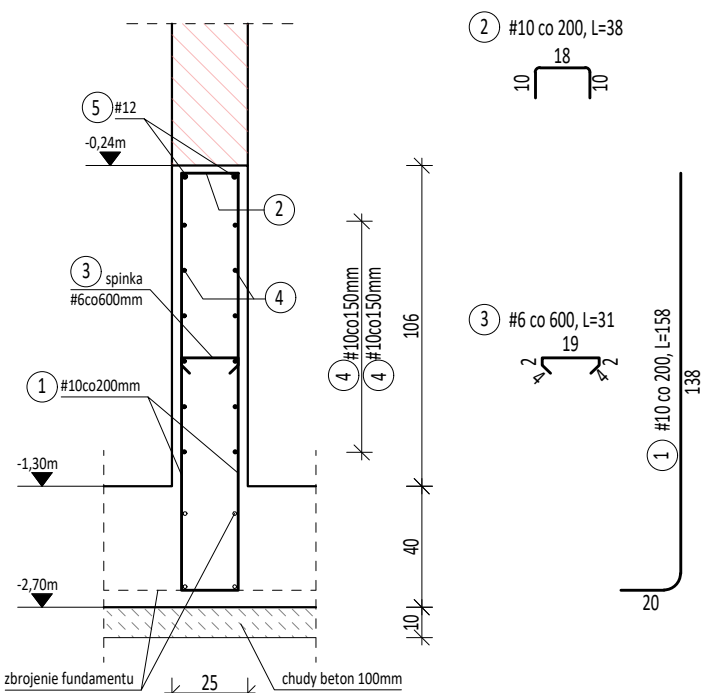
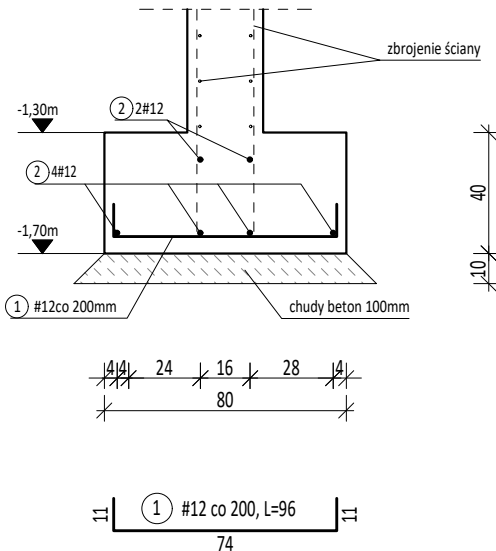


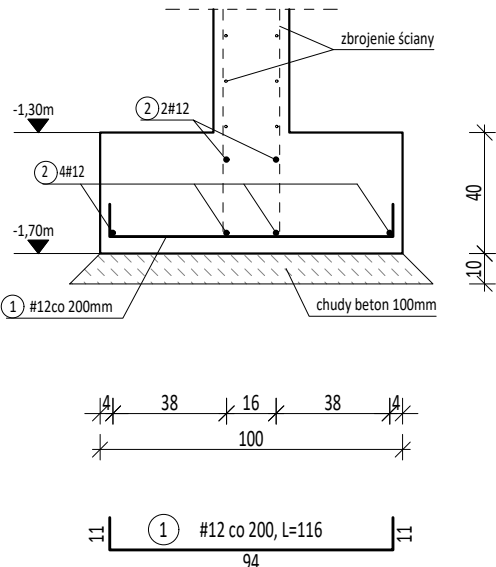
Sf1  
1:25



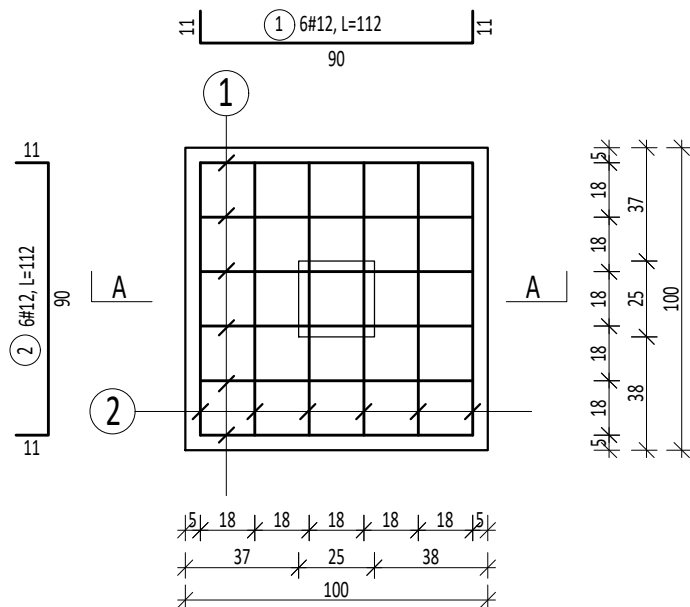
F1  
1:25



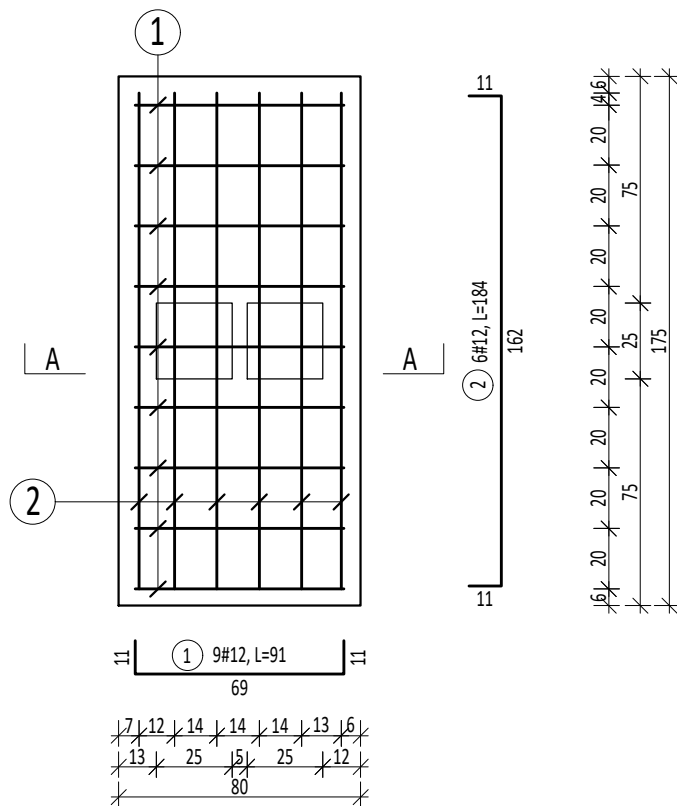
F2  
1:25



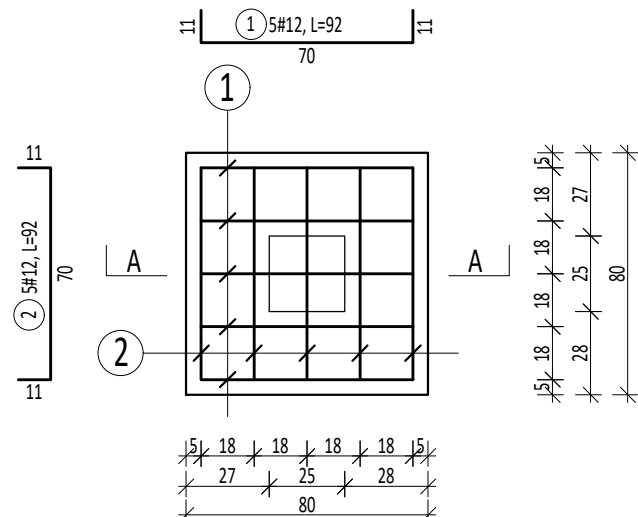
F4  
1:25



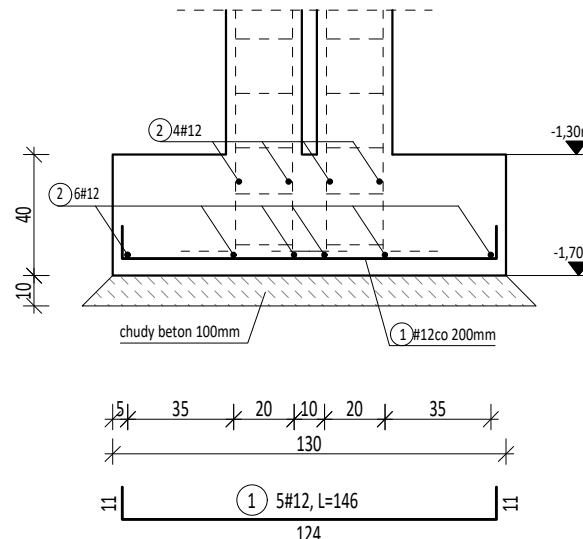
F6  
1:25



F3  
1:25



F5  
1:25



Beton: **C20/25** (B25)  
Stal: **B500SP** (klasa C, A-IIIN RB500W)  
Drewno klasy: **C24**  
Otulina: **C<sub>nom</sub> = 25mm, 55mm - fundamenty**

- Uwagi:
1. Rozpatrywać łącznie z opisem technicznym.
  2. Wszystkie wymiary podano w centymetrach.
  3. Wszystkie poziomy podano w metrach.
  4. Wszystkie wymiary sprawdzić na budowie, w razie niezgodności kontaktować się z biurem projektowym.
  5. Rysunek zbrojeniowy należy rozpatrywać łącznie z rysunkami szalunkowymi, rysunkami zbrojeniowymi elementów dochodzących, projektów architektury i projektami pozostałych branż.
  6. Jeżeli nie zaznaczono inaczej zakład prętó wynosi:  
- 50x średnica pręta

RYS. NR <b>K-1a</b>	Budynek socjalny	
LOKALIZACJA	Rawalowice, działka nr 167/3, gmina Kocmyrzów-Luborzyca	SKALA 1:25
BRANŻA	KONSTRUKCJA	wrzesień 2023r.
Schemat zbrojenia fundamentów		Projekt Wykonawczy
PROJEKTOWAŁ mgr inż. Mirosław Franczyk nr MAP/0099/PWOK/10		SPRAWDZIŁ mgr inż. Krzysztof Papież nr MAP/0143/PWOK/13